



**BEGINN DES CURRICULUMS** 19. März 2020. BEACHTEN SIE BITTE DIE UNTERSCHIEDLICHEN ZEITSTRUKTUREN!

**VERANSTALTUNGSORT** Büro der Arbeitsgemeinschaft für Verhaltensmodifikation (AVM), Paris-Lodron-Straße 32, 5020 Salzburg, Home: <https://institut.avm.at> Mail: [office@institut-avm.at](mailto:office@institut-avm.at) Telefon +43/(0)662/88 41 66)

**DURCHFÜHRUNG DER WEITERBILDUNG** Arbeitsgemeinschaft für Verhaltensmodifikation (AVM)

**WEITERBILDUNGSLEITUNG** Dr.<sup>in</sup> Liselotte Mäni Kogler und Univ.-Doz. Dr. Gerald Gatterer

**ZULASSUNG UND NACHWEISE** Die Zulassung zur Weiterbildung erfolgt durch die Weiterbildungsleitung der AVM. Nachweise: Abgeschlossene Ausbildung in Verhaltenstherapie (AVM, ÖGVT) und Eintragung in die Psychotherapeut\*innenliste am BMASGK, Zugehörigkeit zu einer der unten angeführten Zielgruppen oder gleichwertige, in Österreich anerkannte Ausbildung. Mindestalter 25 Jahre (Geburtsurkunde in Kopie).

**ANMELDUNG** Online unter <https://institut-avm.at/weiterbildungen/sexualtherapie/>. Anmeldeschluss: 16. 2. 2020

**KOSTEN** ein Modul 550,- Euro (inklusive 10% MWSt.); Basismodule + Supervisionsblock (1-7) 3.267,- Euro (inklusive 10% MWSt.), zahlbar in drei Teilbeträgen à 1.089,- Euro (inklusive 10% MWSt.); vollständiges Curriculum (Module 1-9) 4.356,- Euro (inklusive 10% MWSt.), zahlbar in vier Teilbeträgen à 1.089,- Euro (inklusive 10% MWSt.).

**ORGANISATION** Die Weiterbildung wird in einer Gruppe von 13 bis 16 Personen angeboten. Dafür wird ein Weiterbildungsvertrag abgeschlossen.

**ZIELGRUPPEN MIT ABSCHLUSS ALS SEXUALTHERAPEUT\*IN** (1. bis 4. Semester) Psychotherapeut\*innen der unterschiedlichen Orientierungen (Eintragung in die Psychotherapeut\*innenliste am BMASGK) • Klinische Psycholog\*innen und Gesundheitspsycholog\*innen (Eintragung am BMASGK) • Ärzt\*innen mit PSY-III-Diplom • Psycholog\*innen und Psychotherapeut\*innen in Ausbildung unter Supervision (AVM, ÖGVT)

**ZIELGRUPPEN FÜR DIE MODULE 1 BIS 7 MIT ABSCHLUSS ALS SEXUALBERATER\*IN** (1. bis 3. Semester) Sozialarbeiter\*innen • Pädagog\*innen • Lehrer\*innen

**ANERKENNUNG ALS FORTBILDUNG** Die Teilnahme an einzelnen Modulen des Curriculums kann als wissenschaftliche Fortbildung anerkannt werden.



## BASISMODULE



### EINFÜHRUNG

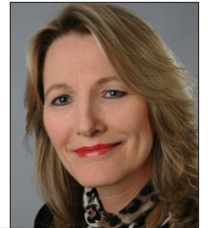
**Referentin:** Roswitha Grill

**Zeitstruktur:** Donnerstag 13.30–14.00 Uhr

**Termin:** 19. März 2020

### 1. SEMESTER\_BASISMODUL 1: Biologie der Sexualität

- Anatomische, physiologische und psychologische Grundlagen, u. a. Emotion, Kognition, Verhalten, Körper
- Hormone, Medikamente
- Empfängnisverhütung
- Organmedizinische Behandlungsverfahren
- Chronische Erkrankungen und Sexualität
- Klimakterium • Alter • Sprache und Sexualität



**Referentin:** Dr.<sup>in</sup> med. Hildegard Stienen

**Dauer:** 20 AE

**Zeitstruktur:** Donnerstag 14.00–19.00 | Freitag 9.00–13.00 + 14.00–18.30 | Samstag 9.00–13.00 Uhr

**Termin:** 19. bis 21. März 2020

### 1. SEMESTER\_BASISMODUL 2: Sexuelle Entwicklung

- Traditionelle Entwicklung, moderne sexuelle Entwicklung
- Geschlechtsspezifische Sexualität Mann / Frau
- Heterosexuelle und homosexuelle Entwicklungen • Genderaspekte der Sexualität
- Geschlechtsidentitätsentwicklung (Transgender...) • Pansexualität
- Symptomatologie, Ätiologie obiger Identitäten
- Rollenbilder, Liebe und Sexualität; wann darf man, wie darf man
- Körperbild • Psychologische Aspekte der Sexualität im Alter
- Umgang mit Medien • Mythen



**Referent:** Mag. Johannes Wahala

**Dauer:** 20 AE

**Zeitstruktur:** Donnerstag 14.00–19.00 | Freitag 9.00–13.00 + 14.00–18.30 | Samstag 9.00–13.00 Uhr

**Termin:** 9. bis 11. Juli 2020

### 2. SEMESTER\_BASISMODUL 3: Sexuelle Verhaltensweisen / Paarbeziehung

- Liebe, Sexualität, Partnerschaft, Elternschaft
- Sexuelle Lebenswelten – Polyamorie, Mingle
- Sexualität ohne Liebe, Vertrauensbrüche • Macht, Ohnmacht, Zärtlichkeit
- Kommunikation • Sexuelle Spiele und Spielzeuge
- Sexualität im interkulturellen Kontext – Migranten



**Referentin:** Mag.<sup>a</sup> Andrea Fahlböck

**Dauer:** 20 AE + 3 AE Supervision

**Zeitstruktur:** Donnerstag 11.30–13.30 (3 AE Supervision) + 14.00–19.00 |  
Freitag 9.00–13.00 + 14.00–18.30 | Samstag 9.00–13.00 Uhr

**Termin:** 17. bis 19. September 2020





## 2. SEMESTER\_BASISMODUL 4: Normalität / Pathologie

- Diagnostische Methoden
- Ethik, Gesetz
- Störungen – wie wird eine Pathologie definiert, was ist grenzwertig
- Störung der Sexualpräferenz
- Deviationen, Paraphilien
- Symptomatologie, Ätiologie
- Internetsucht
- Geschlechtsidentität



**Referent:** Univ.-Doz. Dr. Gerald Gatterer

**Dauer:** 20 AE + 3 AE Supervision

**Zeitstruktur:** Freitag 11.30–13.30 (3 AE Supervision) + 14.00–19.00 |  
Samstag 9.00–13.00 + 14.00–18.30 | Sonntag 9.00–13.00 Uhr

**Termin:** 4. bis 6. Dezember 2020

## 3. SEMESTER\_BASISMODUL 5: Sexualberatung

- Beratungsstrategien
- Gestaltung der therapeutischen Beziehung
- Sexualberatung / Sexualerziehung im Kindergarten, in der Schule, in Pflegeheimen, im Krankenhaus
- Paarberatung



**Referent:** Univ.-Doz. Dr. Gerald Gatterer

**Dauer:** 20 AE + 3 AE Supervision

**Zeitstruktur:** Freitag 11.30–13.30 (3 AE Supervision) + 14.00–19.00 |  
Samstag 9.00–13.00 + 14.00–18.30 | Sonntag 9.00–13.00 Uhr

**Termin:** 26. bis 28. Februar 2021

## 3. SEMESTER\_BASISMODUL 6: Paartherapie

- Beziehungs- und Paardiagnostik
- Muster in Partnerschaften und ihre Ursprünge
- Paarberatung und Therapie
- Außenbeziehungen, Vertrauen, Vergeben
- Trennung



**Referentin:** Mag.ª Andrea Fahlböck

**Dauer:** 20 AE + 3 AE Supervision

**Zeitstruktur:** Donnerstag 11.30–13.30 (3 AE Supervision) + 14.00–19.00 |  
Freitag 9.00–13.00 + 14.00–18.30 | Samstag 9.00–13.00 Uhr

**Termin:** 8. bis 10. April 2021

## 3. SEMESTER\_MODUL 7: Supervisionsblock

**Referentin:** Dr.<sup>in</sup> Liselotte Mäni Kogler

**Dauer:** zweimal 8 AE Supervision (mit geteilter Gruppe)

**Zeitstruktur:** Freitag 11.00–18.00 und Samstag 11.00–18.00 Uhr

**Termin:** 11. und 12. Juni 2021





## AUFBAUMODULE

### 4. SEMESTER\_AUFBAUMODUL 8: Kompetenz Sexualtherapie - Sexuelle Funktionsstörungen bei der Frau / beim Mann

- Problemanalyse • Einzelpsychotherapie bei sexuellen Funktions- und Luststörungen
- Verhaltenstherapie bei sexuellen Paarproblemen
- Körpertherapeutischer Interventionen
- Herausfordernde Therapiesituationen und häufige therapeutische Fehler
- Fallarbeit



**Referentin:** Dr.<sup>in</sup> Liselotte Mäni Kogler

**Dauer:** 20 AE + 5 AE Supervision

**Zeitstruktur:** Donnerstag 9.30-13.30 (3 AE Supervision) + 14.00-19.00 |  
Freitag 9.00-13.00 + 14.00-18.30 | Samstag 9.00-13.00 Uhr

**Termin:** 30. September bis 2. Oktober 2021

### 4. SEMESTER\_AUFBAUMODUL 9

**Themen:** Sexualstraftäter\*innen

- Behandlungskonzepte in der Arbeit mit Sexualstraftäter\*innen
- Macht - Ohnmacht

**Referent:** Mag. Wolfgang Marx

**Dauer:** 5 AE (Supervision) + 10 AE

**Zeitstruktur:** Donnerstag 9.30-13.30 (5 AE Supervision) + 14.00-19.00 |  
Freitag 9.00-13.00 Uhr



**Themen:** Therapie bei sexueller Traumatisierung und sexueller/m Gewalt / Missbrauch

- Einstellungen, Erfahrungen, Behandlungskonzepte
- Macht - Ohnmacht

**Referentin:** Dr.<sup>in</sup> Liselotte Mäni Kogler

**Dauer:** 10 AE + 5 AE (Supervision)

**Zeitstruktur:** Freitag 14.00-18.30 |  
Samstag 9.00-13.00 + 14.00-18.00 Uhr (5 AE Supervision)

**Termin:** 11. bis 13. November 2021



**Bitte beachten:** Die fünf Arbeitseinheiten Supervision können optional  
entweder vor oder nach dem Aufbaumodul 2 absolviert werden!



## INFORMATION

### INSTITUT FÜR VERHALTENSTHERAPIE

Geschäftsführung Roswitha Grill

Büro Salzburg Paris-Lodron-Straße 32, 5020 Salzburg

Telefon +43/(0)662/88 41 66 Fax +43/(0)662/88 65 66

Büro Wien Leidesdorfgasse 11-13/1/8, 1190 Wien Telefon +43/(0)1/320 41 32

Mail [office@institut-avm.at](mailto:office@institut-avm.at) Web <https://institut-avm.at>

Online-Anmeldung <https://institut-avm.at/weiterbildungen/sexualtherapie/>

Bitte beachten Sie die unterschiedlichen Zeitstrukturen der einzelnen Module!

